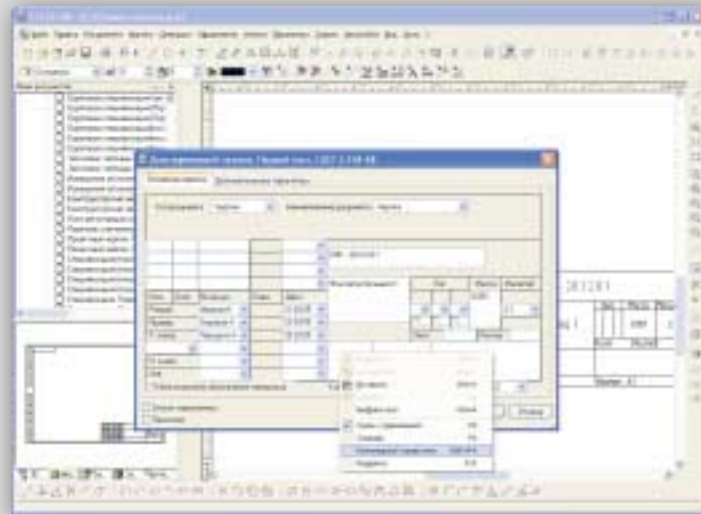


ИНТЕГРАЦИЯ ИНЖЕНЕРНОГО СПРАВОЧНИКА С СИСТЕМАМИ САПР И ERP

Каждая запись в Инженерном Справочнике имеет идентификатор. В соответствии с данным идентификатором каждый пользователь – конструктор, технолог, нормировщик, специалист службы АСУП – может запустить Справочник и получить интересующие его характерные данные для выбранного объекта.

Чтобы связать Инженерный Справочник с автоматизированными системами проектирования и управления, разработан специализированный интерфейс взаимодействия (API). Он позволяет реализовать единые принципы доступа к данным и управления ими.



С помощью API организована работа Инженерного Справочника как с системами САПР (такими как КОМПАС-3D, T-FLEX CAD, SolidWorks, Inventor/MechaniCS, КОМПАС-Автопроект, TechnologiCS и др.), так и с системами класса ERP (например, 1С: Предприятие 8.0 УПП и др.).

С системами КОМПАС-3D и КОМПАС-Автопроект Инженерный Справочник работает и напрямую.

Пример использования Инженерного Справочника с системой T-FLEX CAD - рис. 5.

рис. 5

После выполнения команды вызова Инженерного Справочника на экране появляется главное окно, в котором пользователи могут выбрать тот или иной вид материала или соответствующего ему сортамента, посмотреть их свойства, сформировать стандартное обозначение и затем автоматически поместить выбранное обозначение в нужном поле документа (рис.6).

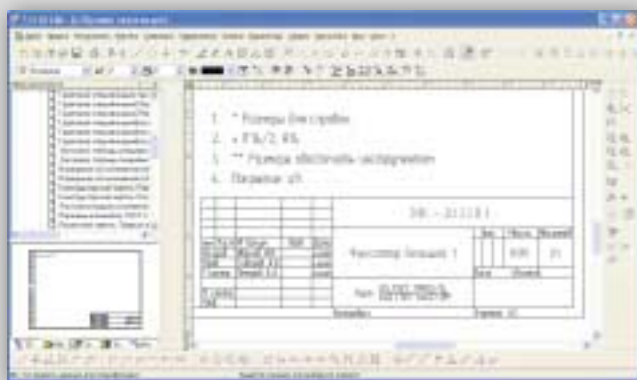


рис. 6

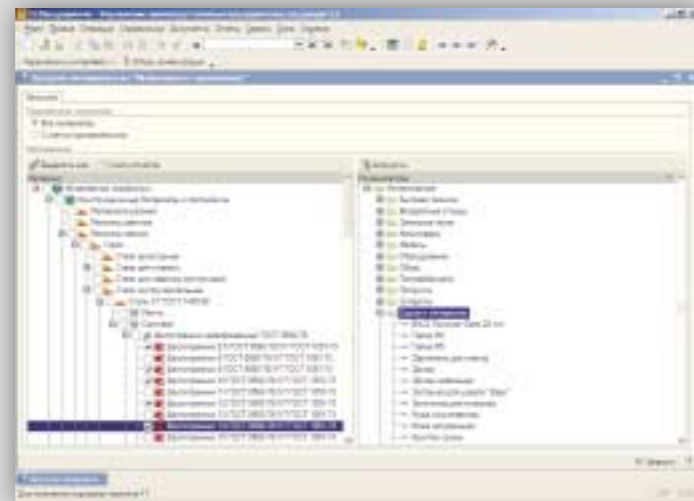


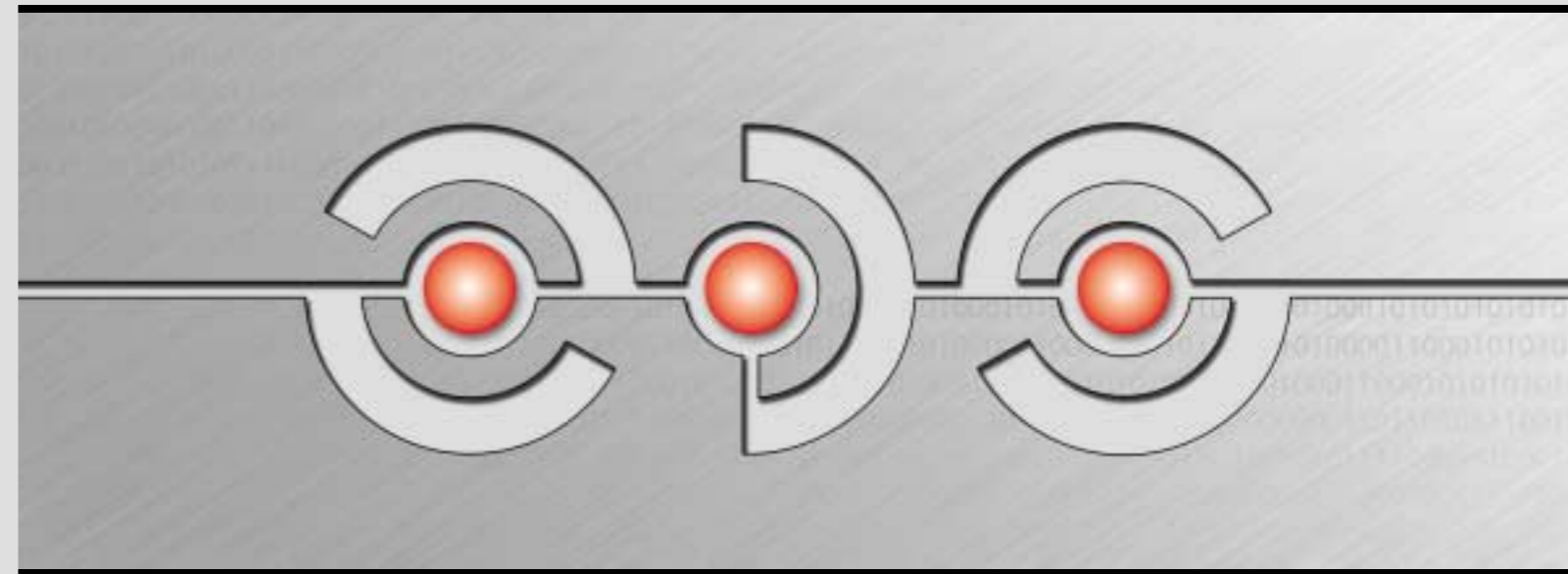
рис. 7

Пример использования Инженерного Справочника в 1С: Предприятие 8.0 УПП для заполнения номенклатурного справочника - рис. 7.

ЗАО "APPIUS"

125130, Москва, Старопетровский проезд, д. 7А
E-mail: engidata@appius.ru; Тел. : (095) 916-7156 , факс (095) 916-7156

www.engidata.ru



ENGI DATASOFT

ИНЖЕНЕРНЫЙ СПРАВОЧНИК ДЛЯ СИСТЕМ АВТОМАТИЗИРОВАННОГО ПРОЕКТИРОВАНИЯ

КОНСТРУКТОРУ
ТЕХНОЛОГУ
УПРАВЛЕНЦУ

